

Anwendungsbereich: Außenbereich
(z. B. auf dem Dach), feuchte
Innenräume
Wichtig: Mind. 60 cm Abstand
zwischen Gateway und LoRa-Antenne
lassen

KURZANLEITUNG

LoRa Outdoor Gateway

1. Deckel öffnen

Achtung: Deckel ist verkabelt

2. Netzteil anstecken

5. Deckel schließen

Zur Kabeldurchführung vorgesehene
Perforationen aus dem Deckel herausbrechen

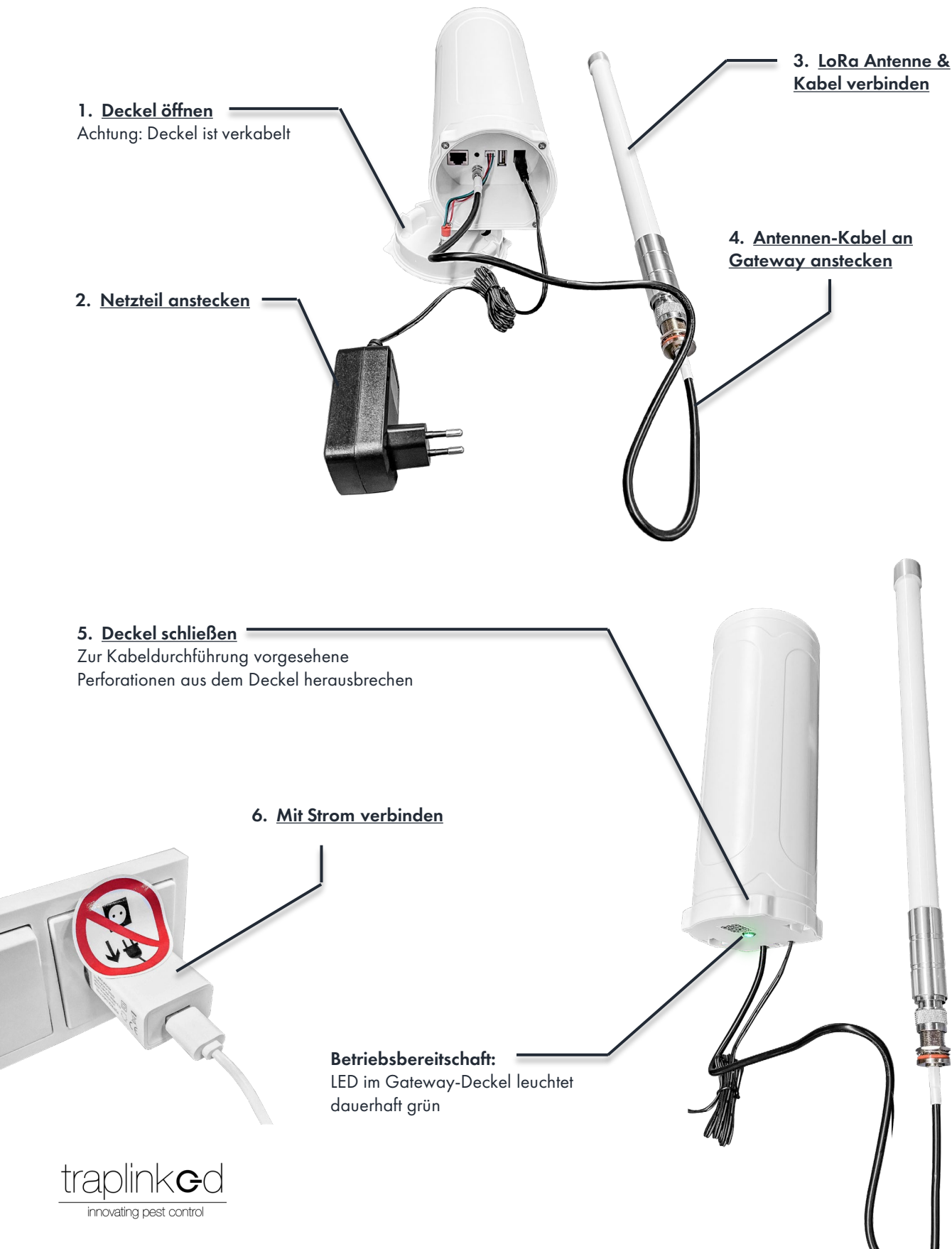
6. Mit Strom verbinden

Betriebsbereitschaft:

LED im Gateway-Deckel leuchtet
dauerhaft grün

3. LoRa Antenne & Kabel verbinden

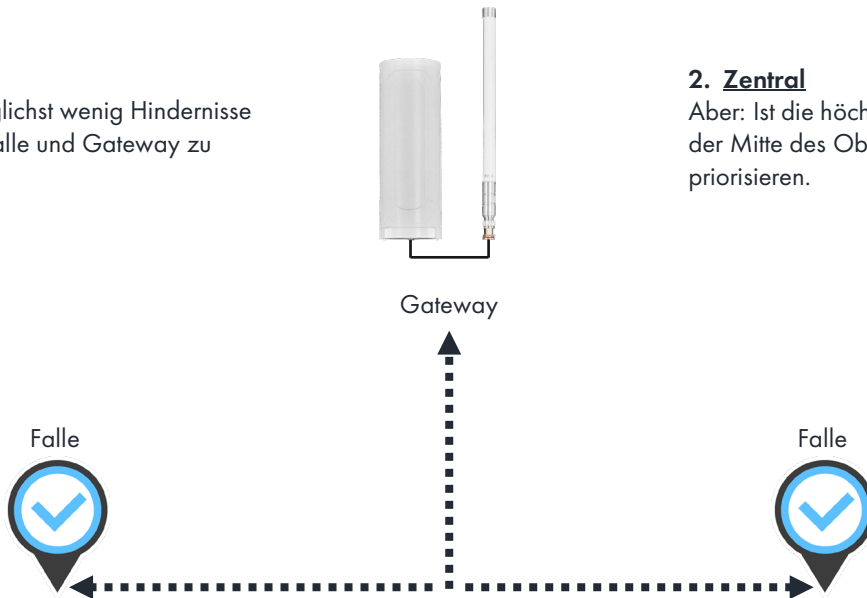
4. Antennen-Kabel an Gateway anstecken



GATEWAY POSITIONIERUNG

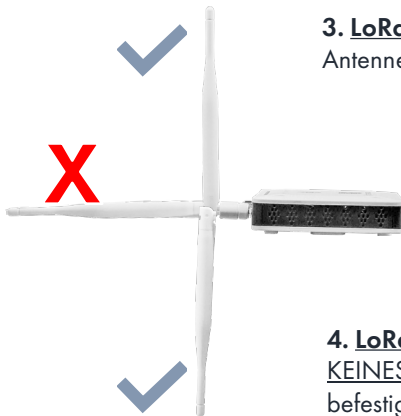
1. Hoch

Ziel ist, möglichst wenig Hindernisse zwischen Falle und Gateway zu haben.



2. Zentral

Aber: Ist die höchste Stelle nicht in der Mitte des Objekts, Höhe priorisieren.

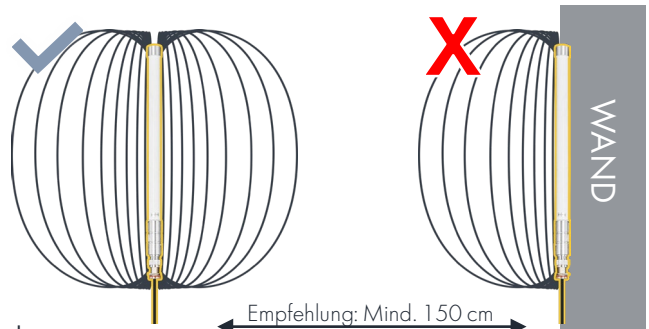


3. LoRa-Antenne senkrecht aufhängen

Antenne (Indoor & Outdoor Gateway) darf dabei auch nach unten zeigen.

4. LoRa-Antenne freistehend aufhängen

KEINESFALLS gegen eine Wand lehnen. LoRa-Antenne muss immer freistehend befestigt sein.



5. Mobilfunk-Empfang

Am Gateway-Aufstellort muss Mobilfunkempfang herrschen.

6. Stromversorgung

Die Steckdose am Aufstellort muss dauerhaft mit Strom versorgt sein. Hierfür ggf. Leitung verlegen lassen.

Mehr Informationen &
Anleitungen:
traplinked.com/anleitung



Technische Hilfe &
Support:
traplinked.com/support



+49 911 477 567 65
support@traplinked.com